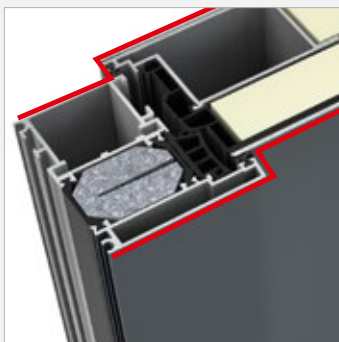


AT 530 ALUMINIUM-HAUSEINGANGSTÜR

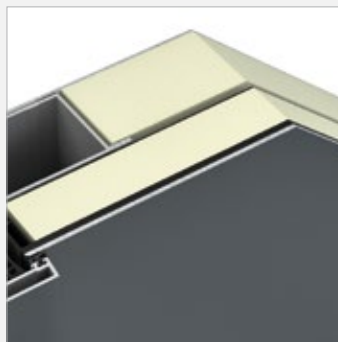


EIGENSCHAFTEN

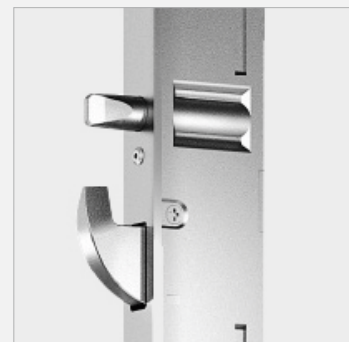
	Wärmedämmung	bis $U_b = 0,69 \text{ W/(m}^2\text{K)}$
	Schallschutz	bis 34 dB
	Sicherheit	bis RC2
	Verriegelung	Mehrfach-Verriegelung
	Bautiefe	93 mm



Innen und Außen kantig



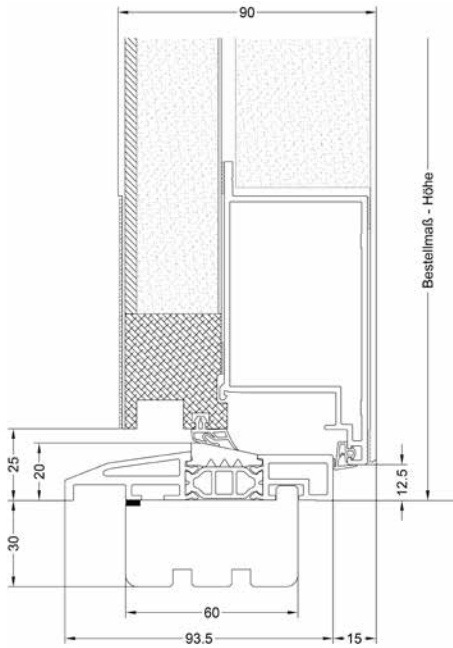
2 schaliger Füllungsaufbau mit Dehneinlage für ausgezeichnete Klimastabilität



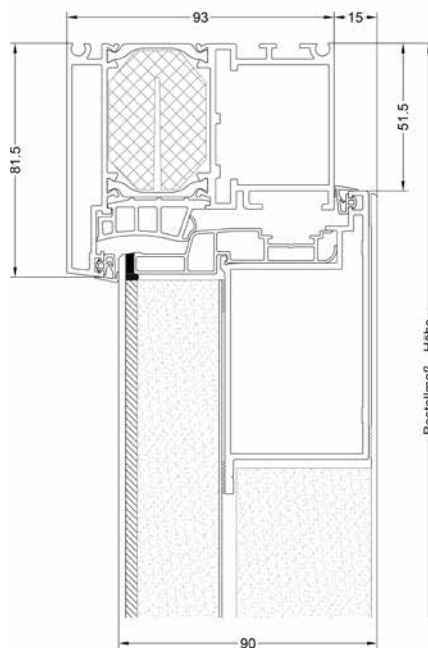
5-fach Verriegelung im Standard für höchste Sicherheit

Schnitte

Schnitt unten



Schnitt seitlich, oben



DR
Bestellnr.: D0008



FA
Bestellnr.: F0001



PE
Bestellnr.: P0003



AH
Bestellnr.: A0004

Weitere Modelle finden Sie im Türendesigner:

